



■大型トラック架装用(7t車級)

CRANE

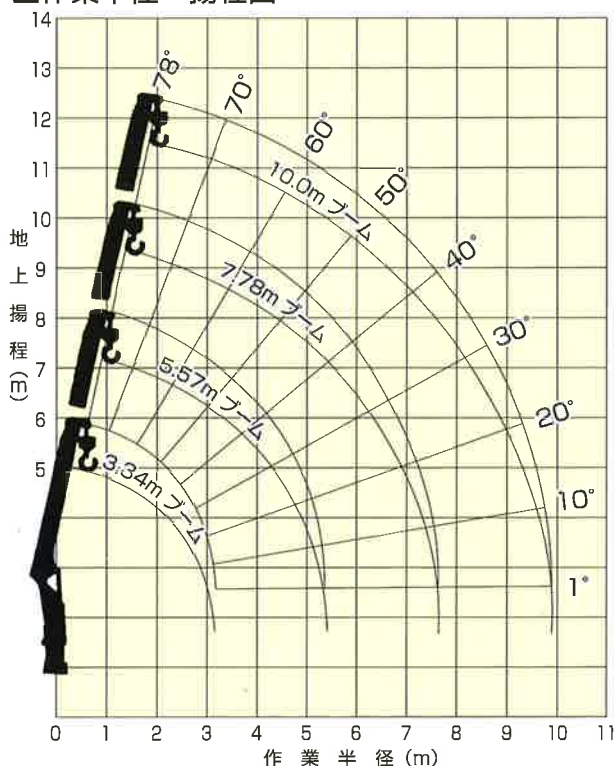
ISUZU ZR-304(G)

架装対象車：大型トラック架装用(7t車級) 2.9tつり

■主要諸元

空車時最大クレーン容量	2.93t×2.6m (4本掛)
最大作業半径	9.8m
最大地上揚程	約11.6m
ブーム長さ・形式	3.34m～10.0m 五角形4段油圧伸縮式
ブーム伸ばし速度	6.65m/14s
旋回角度・速度	360° 連続2.5min ⁻¹ {2.5rpm}
ブーム上げ速度	1°～78° /7.5s
フック巻上げ速度	19m/min (4層、4本掛)
ワイヤロープ	径8mm×長さ63m 7×7+6×WS(26)B種 普通・Z撚り 切断荷重43.1KN{4.39tf}
ブーム伸縮装置	複動油圧シリンダ直押し 2本 ワイヤロープ式伸縮装置 1基
巻上装置	油圧モータ駆動平歯車減速式、メカニカルブレーキ
ブーム起伏装置	複動油圧シリンダ押し式
旋回装置	油圧モータ駆動ウォーム・平歯車減速式(ボールベアリング支持)、旋回自動ロック付
フック格納方式	ワイヤ固定式…[Z]シリーズ スタンダードタイプのみ/フック・イン(ブーム先端フック格納)方式
アウトリガ	複動油圧シリンダ直押し(手動引出し) 最大張出幅…3.4m、中間張出幅…2.7m、最小張出幅…2.0m
アクセル方式	オートアクセル(操作レバー連動アクセル機構)及び単独アクセル
油圧ポンプ形式	ギヤタイプ
作動油タンク容量	31L
安全装置	荷重計、荷重指示計、巻過警報装置…[Z]シリーズ スタンダードタイプのみ、巻過防止装置、P.T.O.電源確認ランプ 玉掛けロープはずれ止め、警報ブザー、油圧安全弁、油圧シリンダロック装置、水準器、起伏格納忘れ警報装置…[Navi]シリーズのみ
ラジコン装置	・[Navi]シリーズ標準装備(特定小電力型液晶ラジコン)・[Rac]シリーズ標準装備(特定小電力型ラジコン)
制御装置	・[Navi]シリーズ…ナビモーション機能(水平移動、平行移動)、ナビ・イン機能(全自動格納機能) フック・アウト機能、ブーム高さ制限機能、過負荷制限機能…アイズ仕様のみ ・[Rac]シリーズ…ラック・イン機能(縮・伏連動格納機能)、フック・アウト機能 ・[Z]シリーズ…フック・イン機能

■作業半径・揚程図



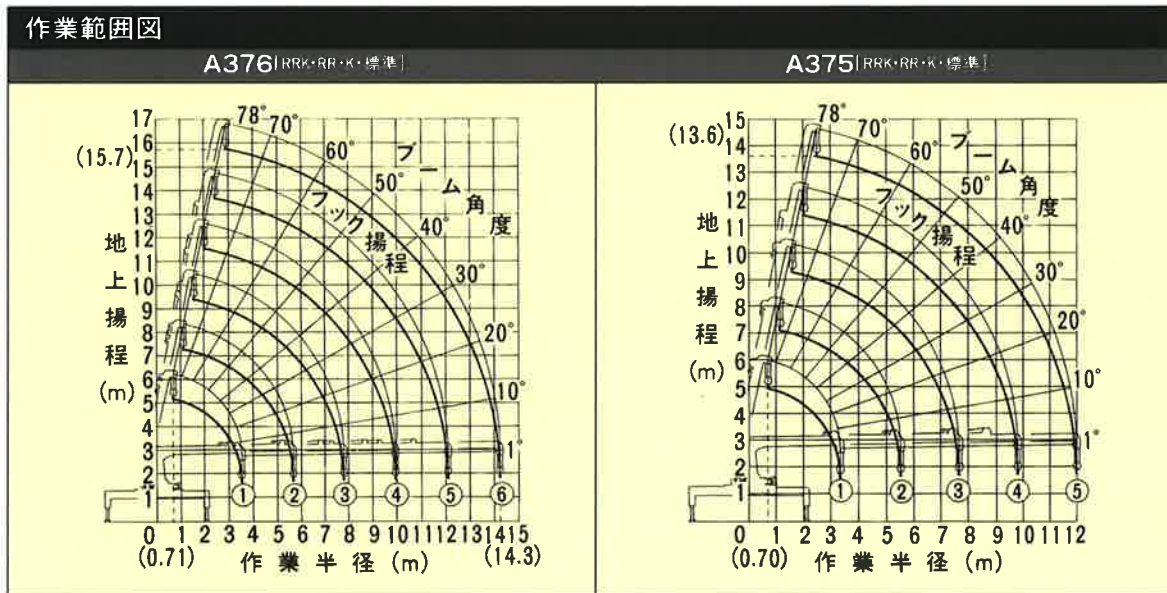
■空車時定格総荷重表(t)

C性能		(備方、後方領域)									
3.34m/5.57m		2.4以下	2.6	3.0	3.5	4.0	4.5	5.0	5.37		
作業半径(m)		2.4以下	2.6	3.0	3.5	4.0	4.5	5.0	5.37		
アウトリガ最大張出	2.93	2.93	2.08	1.58	1.23	0.98	0.83	0.78			
アウトリガ最小張出	1.38	1.18	0.93	0.68	0.58	0.48	0.38	0.33			
7.78mブーム		(備方、後方領域)									
作業半径(m)	2.7以下	3.2	3.5	4.0	4.5	5.0	5.5	6.0	6.5	7.0	7.58
アウトリガ最大張出	2.23	1.83	1.58	1.23	0.98	0.83	0.73	0.63	0.53	0.5	0.45
10.0mブーム		(備方、後方領域)									
作業半径(m)	4.0以下	5.0	6.0	7.0	8.0	9.0	9.8				
アウトリガ最大張出	1.03	0.83	0.63	0.48	0.4	0.35	0.33				



主要諸元		
クレーン型式名/ブーム段数	A376[RRK・RR・K・標準] / 6段	A375[RRK・RR・K・標準] / 5段
架装対象車	各社4~5.5t車クラス(但し、車両総重量10t以下、ホイールベース4,200mm以上の限定車型にのみ架装可能)	各社4~5.5t車クラス(但し、車両総重量10t以下)
空車時最大クレーン容量	2.93t×2.4m	2.93t×2.4m
最大地上揚程	約15.7m	約13.6m
最大作業半径	14.3m	12.0m
ブーム伸縮装置	油圧シリンダ+ワイヤロープ式伸縮装置3基	油圧シリンダ3本+ワイヤロープ式伸縮装置
フック巻上速度(ロープ掛数4)	19m/min(5層目)	19m/min(4層目)
巻上ロープ(構成・種類)	6×WS(26) 指定種(切断荷重:4.4t) φ8mm×82m	6×WS(26) 指定種(切断荷重:4.4t) φ8mm×72.5m
ブーム伸長速度(ブーム長さ)	10.82m(3.63m~14.45m)/20sec	8.67m(3.54m~12.21m)/20sec
ブーム上げ速度	1°~78°/8sec	
旋回範囲/速度	360°(連続)/2.5rpm	
アクセルコントロール方式	アクセル連動式クレーン・アウトリガ操作レバー(A.A.方式)及び単独アクセルレバー	
フック格納方式	[RRK・Kタイプ]:専用レバーによる自動格納式 [RR・標準タイプ]:フック掛ロープによる固縛式	
旋回ロック方式	[RRK・Kタイプ]:PTOレバー連動による自動ロック式 [RR・標準タイプ]:フック掛ロープによる固縛式	
フック巻過警報装置	[RRK・Kタイプ]:フック巻過時、「巻上・伸長・起」の自動停止および警報式 [RR・標準タイプ]:フック巻過時、警報式	
ブーム起伏装置	油圧シリンダ直押し式	
巻上装置	油圧モータ駆動 減速機:平歯車減速式 ブレーキ:メカニカル自動ブレーキ (ワイヤロープ押え装置付)	
旋回装置	油圧モータ駆動 減速機:ウォーム+平歯車減速式(ボールベアリング支持) ブレーキ:ウォームセルフロック	
アウトリガ(※)	《横》手動引出し式 《縦》ボックス内蔵油圧シリンダ直押し式 最大張出し幅:4.2m 中間張出し幅:①3.6m ②2.9m	
油圧ポンプ	形式:ギヤ形 定格圧力:175kg/cm ² 定格吐出量:60ℓ/min 定格回転数:1,700rpm	
作動油タンク(容量)	32ℓ	
安全装置	油圧安全弁/油圧自動ロック装置/荷重計/巻過警報装置/荷重指示計(角度計及び巻層計付)/警報ブザー 玉掛けワイヤロープ外れ止め/PTO作動ランプ	

※A376は、回転格納式リアアウトリガ標準装備(最大張出し幅:2.89m)



空車時定格総荷重[ton/含フック重量30kg] ★アウトリガ最大張出し時(A376は前・後アウトリガ最大張出し時)/後方・側方吊り

A376[RRK・RR・K・標準] / ホイールベース4,200mm車クラス以上に架装可能(ホイールベース3,700mm車クラスは架装不可)

		作業半径(m)																	
		~2.4	2.5	2.7	3.0	3.5	4.0	4.5	5.0	5.5	6.0	7.0	8.0	9.0	10.0	11.0	12.0	13.0	14.3
使用 ブーム	①、①+②	2.93	2.78	2.53	2.28	1.93	1.48	1.23	1.03	0.88(5.6m)									
	①+②+③			2.23	2.03	1.68	1.38	1.19	0.98	0.83	0.73	0.58	0.48(7.8m)						
	①+②+③+④					1.03	0.93	0.83	0.76	0.68	0.58	0.48	0.38	0.33(9.9m)					
	①+②+③+④+⑤								0.63	0.55	0.48	0.40	0.35	0.31	0.28	0.25	0.23(12.1m)		
	①+②+③+④+⑤+⑥								0.33(4.9m)	0.30	0.28	0.25	0.23	0.21	0.19	0.17	0.16	0.14	0.13

A375[RRK・RR・K・標準] / ホイールベース3,700mm車クラス以上に架装可能

		作業半径(m)																
		~2.4	2.5	2.7	3.0	3.5	4.0	4.5	5.0	5.5	6.0	7.0	8.0	8.0	10.0	11.0	12.0	
使用 ブーム	①、①+②	4,200mm車級以上	2.93	2.78	2.58	2.28	1.93	1.58	1.28	1.08	0.93							
		3,700mm車級	2.93	2.78	2.58	2.28	1.93	1.58	1.28	1.08	0.93							
	①+②+③	4,200mm車級以上			2.23	2.03	1.68	1.38	1.20	0.98	0.88	0.78	0.60	0.53(7.7m)				
		3,700mm車級			2.23	2.03	1.68	1.38	1.20	0.98	0.88	0.78	0.60	0.53(7.7m)				
	①+②+③+④	4,200mm車級以上					1.03	0.93	0.83	0.78	0.73	0.63	0.48	0.43	0.38(9.9m)			
		3,700mm車級					1.03	0.93	0.83	0.78	0.73	0.63	0.48	0.42	0.36(9.9m)			
	①+②+③+④+⑤	4,200mm車級以上						0.76	0.63	0.55	0.48	0.40	0.35	0.31	0.28	0.25	0.25	
		3,700mm車級						0.76	0.63	0.55	0.48	0.40	0.35	0.31	0.28	0.23	0.22	

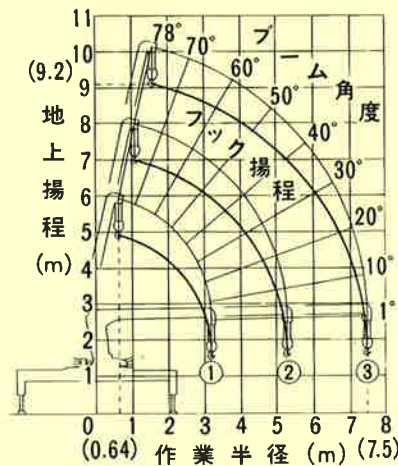
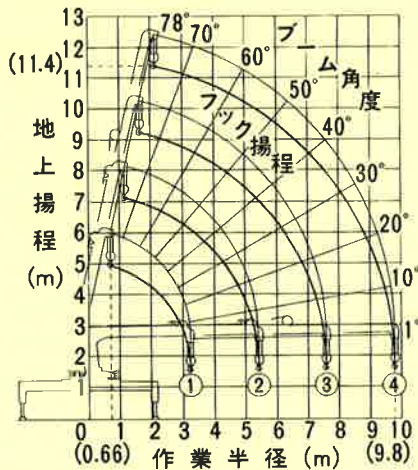
主要諸元

クレーン型式名/ブーム段数	A374 [RRK・RR・K・標準] / 4段	A373 [RRK・RR・K・標準] / 3段
架装対象車	各社4~5.5t車クラス(但し、車両総重量10t以下)	
空車時最大クレーン容量	2.93t×2.6m	2.93t×2.7m
最大地上揚程	約11.4m	約9.2m
最大作業半径	9.8m	7.5m
ブーム伸縮装置	油圧シリンダ2本+ワイヤロープ式伸縮装置	油圧シリンダ2本
フック巻上速度(ロープ掛数4)	19m/min(4層目)	19m/min(4層目)
巻上ロープ(構成・種類)	6×Fi(29) B種(切断荷重:3.87t) φ8mm×62.5m	6×Fi(29) B種(切断荷重:3.87t) φ8mm×50.5m
ブーム伸長速度(ブーム長さ)	6.56m(3.41m~9.97m)/16sec	4.38m(3.31m~7.69m)/13sec
ブーム上げ速度	1°~78°/8sec	
旋回範囲/速度	360°(連続)/2.5rpm	
アクセルコントロール方式	アクセル連動式クレーン・アウトリガ操作レバー(A.A.方式)及び単独アクセルレバー	
フック格納方式	[RRK・Kタイプ]:専用レバーによる自動格納式 [RR・標準タイプ]:フック掛ロープによる固縛式	
旋回ロック方式	[RRK・Kタイプ]:PTOレバー連動による自動ロック式 [RR・標準タイプ]:フック掛ロープによる固縛式	
フック巻過警報装置	[RRK・Kタイプ]:フック巻過時、「巻上・伸長・起」の自動停止および警報式 [RR・標準タイプ]:フック巻過時、警報式	
ブーム起伏装置	油圧シリンダ直押式	
巻上装置	油圧モータ駆動 減速機:平歯車減速式 ブレーキ:メカニカル自動ブレーキ	
旋回装置	油圧モータ駆動 減速機:ウォーム+平歯車減速式(ボールベアリング支持) ブレーキ:ウォームセルフロック	
アウトリガ	《横》手動引出し式 《縦》ボックス内蔵油圧シリンダ直押式 最大張出し幅:4.2m 中間張出し幅:①3.6m ②2.9m	
油圧ポンプ	形式:ギヤ形 定格圧力:175kg/cm ² 定格吐出量:60ℓ/min 定格回転数:1,700rpm	
作動油タンク(容量)	32ℓ	
安全装置	油圧安全弁/油圧自動ロック装置/荷重計/巻過警報装置/荷重指示計(角度計及び巻層計付)/警報ブザー 玉掛けワイヤロープ外れ止め/PTO作動ランプ	

作業範囲図

A374 [RRK・RR・K・標準]

A373 [RRK・RR・K・標準]



空車時定格総荷重 [ton/含フック重量30kg] ★アウトリガ最大張出し時/後方・側方吊り

A374 [RRK・RR・K・標準] / ホールベース3,700mm車クラス以上に架装可能

		作業半径(m)													
		~2.6	2.7	3.0	3.5	4.0	4.5	5.0	5.5	6.0	6.5	7.0	8.0	9.0	9.8
使用 ブーム	①、①+②	2.93	2.63	2.33	1.98	1.58	1.33	1.13	0.98(5.4m)						
	①+②+③		2.33	2.13	1.73	1.43	1.23	1.08	0.93	0.83	0.70	0.63	0.58(7.6m)		
	①+②+③+④					1.03	0.93	0.83	0.78	0.73	0.68	0.63	0.53	0.46	0.43

A373 [RRK・RR・K・標準] / ホールベース3,700mm車クラス以上に架装可能

		作業半径(m)										
		~2.7	3.0	3.5	4.0	4.5	5.0	5.5	6.0	6.5	7.0	7.5
使用 ブーム	①、①+②	2.93	2.43	2.03	1.63	1.38	1.18	1.03(5.3m)				
	①+②+③	2.33	2.13	1.78	1.48	1.28	1.13	1.03	0.88	0.78	0.68	0.63

- RRKタイプ:ラジコン付フック自動格納式クレーン
- RRタイプ:ラジコン付クレーン

- Kタイプ:フック自動格納式クレーン
- 標準タイプ:スタンダード型クレーン